

# KIT RESEAUX SOCIAUX

## Enquête Albane



Une enquête, avec examen de santé, conçue pour mieux connaître l'état de santé, les habitudes de vie, les habitudes alimentaires, la nutrition et l'exposition aux polluants présents dans l'environnement de la population française.



## POURQUOI ALBANE ?

- Dresser un portrait le plus précis de l'état de santé de la population vivant en France hexagonale.
- Evaluer et orienter les politiques de santé publique.
- Albane contribue à la santé des générations futures.



**Enquête portée par Santé publique France et l'Anses** avec le soutien du ministère de la Transition écologique, de la Biodiversité, de la Forêt, de la Mer et de la Pêche, le ministère de la Santé, du Travail, des Solidarités et des Familles et le ministère de l'Agriculture et de la Souveraineté alimentaire.



La participation des personnes sélectionnées est importante à chaque étape de l'enquête pour garantir un échantillon représentatif et des résultats robustes.

## LES BONS HASHTAGS

#EnquêteAlbane  
#Albane  
#SantéPublique  
#Environnement  
#Biosurveillance  
#Nutrition  
#ActivitéPhysique

## LES COMPTES A MENTIONNER

### Sur LinkedIn



[@Santé publique France](#)  
[@Agence nationale de sécurité  
sanitaire - Anses](#)

### Sur X



[@SantéPubliqueFr](#)  
[@Anses\\_fr](#)

### Sur Instagram



[@santepubliquefrance](#)  
[@anses.fr](#)

## Conseils :

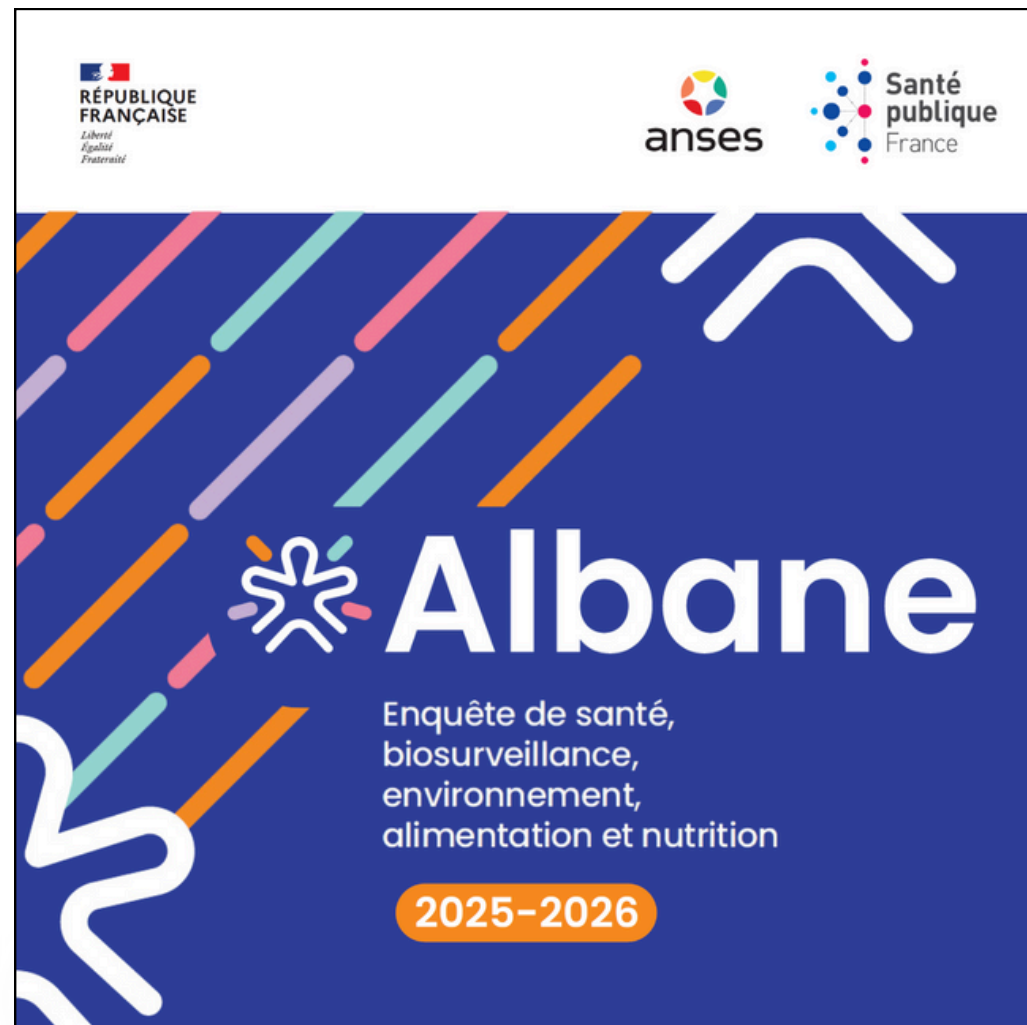
- Inclure les hashtags si possible dans le wording du texte ou sinon en mettre 5/6 max en bas du post
- inclure dans le wording du texte ou à la fin du post

**Vous n'avez pas le temps ?**

## VOICI DES PROPOSITION DE POSTS PRÊTS À PARTAGER

**Conseil :** n'hésitez pas à  
**personnaliser avec votre tonalité**  
pour que le post soit authentique et  
qu'il soit plus percutant !

**Téléchargez les posts et les visuels  
pour vos réseaux sociaux ici**



## Des idées pour personnaliser vos posts ?

### SANTÉ :

- *“L’enquête Albane est une enquête de santé qui permettra, grâce à la réalisation d’un examen de santé incluant des mesures cliniques et des dosages biologiques, de décrire le plus fidèlement possible l’état de santé de la population française”.*
- *“L’enquête Albane permettra de mesurer la fréquence de diverses maladies comme l’hypertension artérielle ou le diabète, et d’estimer la part de personnes qui souffrent de ces maladies mais chez lesquelles le diagnostic n’a pas été posé”.*
- *“L’enquête Albane permettra également d’estimer la fréquence des principaux facteurs de risque de maladies qui sont très fréquentes dans la population française (maladies cardiovasculaires notamment). Parmi ces facteurs de risque, on peut citer le surpoids et l’obésité, l’inactivité physique, le taux de graisses dans le sang (cholestérol), le taux de vitamines”.*
- *“L’examen de santé est gratuit. Chaque participant recevra ses résultats des dosages biologiques (glycémie, bilan lipidique, vitamines...)”.*



## ALIMENTATION ET ACTIVITÉ PHYSIQUE :

- *“Albane va permettre de décrire précisément les habitudes alimentaires des Français et leurs consommations de compléments alimentaires”.*
- *“L’enquête permettra de mieux estimer les apports nutritionnels dans la population”.*
- *“Albane va permettre d’identifier certains comportements alimentaires à risque, par exemple vis-à-vis du risque microbiologique, ou encore par rapport aux dates limite de consommation ou aux températures des réfrigérateurs”.*
- *“Albane va permettre de décrire précisément les habitudes alimentaires des Français et leurs consommations de compléments alimentaires”.*
- *“L’enquête permettra de décrire la situation de la population par rapport aux recommandations telles que les 5 fruits et légumes par jour par exemple. La déclinaison par tranche d’âge ou encore par genre est indispensable pour l’adaptation des politiques publiques en matière de nutrition”.*
- *“Les dosages sanguins permettront de plus d’estimer le statut objectivable en quelques vitamines et minéraux importants”.*
- *“Chaque participant pourra recevoir une synthèse de ses consommations alimentaires qui leur sera utile pour comprendre comment leur alimentation se situe par rapports aux recommandations nationales”.*
- *“Albane vise également à mesurer l’activité physique des français mais aussi la sédentarité qui impactent sur la santé”.*



## ENVIRONNEMENT ET EXPOSITIONS CHIMIQUES :

- *“Des prélèvements biologiques de sang (à partir de 6 ans), d’urine et de cheveux seront demandés aux participants afin de mesurer leurs expositions aux substances chimiques”.*
- *“Albane va permettre de mieux connaître les niveaux d’exposition des français à une quinzaine de familles de substances chimiques, tels que les pesticides, les composés perfluorés ou polluants éternels (PFAS) ou encore le cadmium”.*



N'hésitez pas à aller **consulter les posts de Santé publique France et de l'Anses** pour :

1

**LIKER**

2

**PARTAGER**

3

**COMMENTER**

Lien vers les posts



[Lien SpFrance](#)  
[Lien Anses](#)




[Lien SpFrance](#)  
[Lien Anses](#)



[Lien SpFrance](#)  
[Lien Anses](#)



[Lien SpFrance](#)  
[Lien Anses](#)

 1 like, 1 relai / partage  
de votre part = visibilité  
+++ de l'enquête Albane